

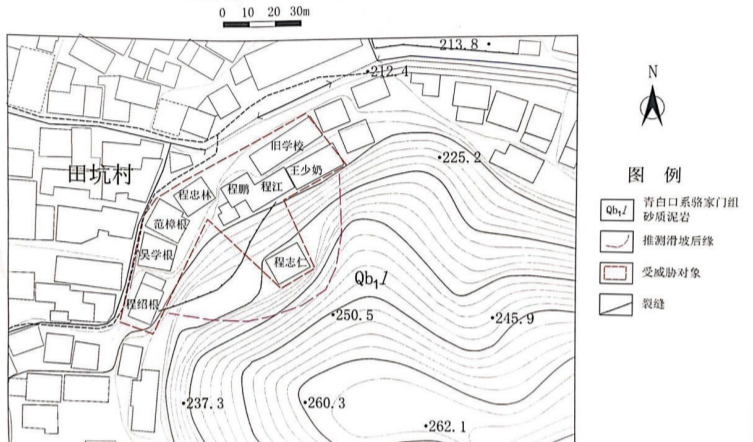
2021年开化县 新增地质灾害 避让搬迁隐患点公示

根据“以人为本,保障安全”的防治理念,经专家现场踏勘调查及乡镇确认,拟对我县8处新发生地质灾害隐患点威胁农户开展避让搬迁工作,特此公示。如有异议,请与开化县自然资源和规划局联系。联系电话:0570-6526547。

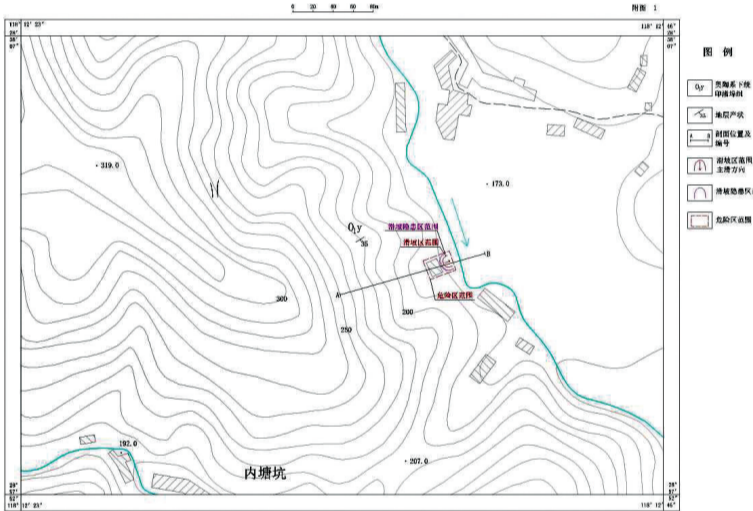
各隐患点地形地质图如下:

序号	乡镇	地质灾害隐患点名称	拟搬迁户数	拟搬迁人数	隐患点类型	灾害发生时间	应急调查中介单位	乡镇负责人	联系电话	专业监测员	联系电话
1	长虹乡	开化县长虹乡田坑村程鹏屋后滑坡	3	11	滑坡	2020.6.30	浙江有色地勘集团有限公司	汪仕建	13967024863	王永寿	1356702933
2	桐村镇	开化县桐村镇杜坑村连元仕房前滑坡	1	1	崩塌	2020.6.30	浙江省第七地质大队	徐祝安	13750708204	李友元	13665702427
3	苏庄镇	开化县苏庄镇苏庄村黄信春屋后滑坡隐患	1	5	崩塌	2020.6.30	浙江有色地勘集团有限公司	汪振杰	15869081604	姜国炎	18857023361
4	林山乡	开化县林山乡霞湖村灾害链	4	10	滑坡	2020.6.30	浙江中材工程勘测设计有限公司	程立军	13665705061	徐家仙	13757018575
5	林山乡	开化县林山乡江家村徐根松屋后滑坡	1	4	滑坡	2020.6.30	浙江中材工程勘测设计有限公司	程立军	13665705061	徐家仙	13757018575
6	音坑乡	开化县音坑乡河山村徐国洪、徐国建屋后崩塌	2	4	崩塌	2020.6.30	浙江中材工程勘测设计有限公司	沈茂仲	13735089525	汪晨雷	18767095288
7	芹阳办事处	开化县芹阳办事处文圣村西坑冯莲军屋后泥石流隐患	1	4	崩塌	2020.6.30	浙江有色地勘集团有限公司	郑恒	13867023262	胡莹	13587011816
8	杨林镇	开化县杨林镇蕉荷村王辉根屋后崩塌	1	5	滑坡	2021.6.30	浙江有色地勘集团有限公司	江恺	13587027567	张庆华	15857032122

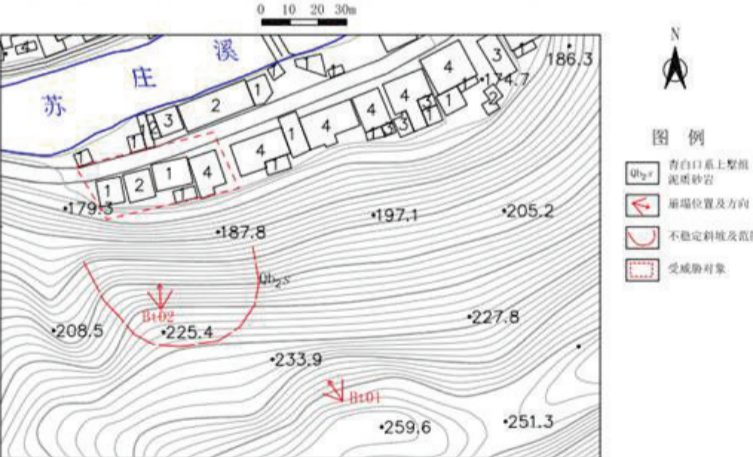
长虹乡田坑村程鹏屋后滑坡隐患应急调查地形地质图



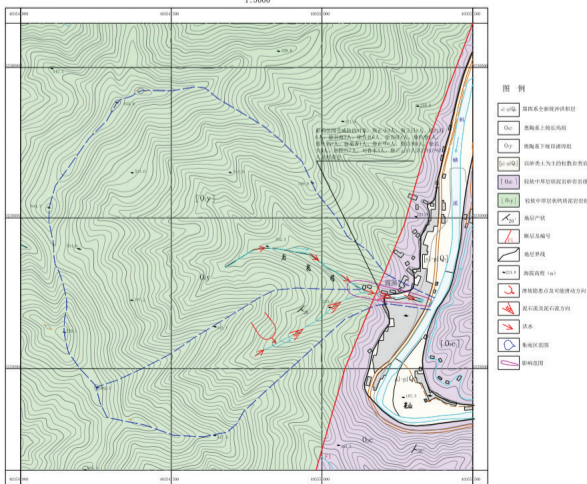
开化县桐村镇杜坑村连元仕房前滑坡地形地质图



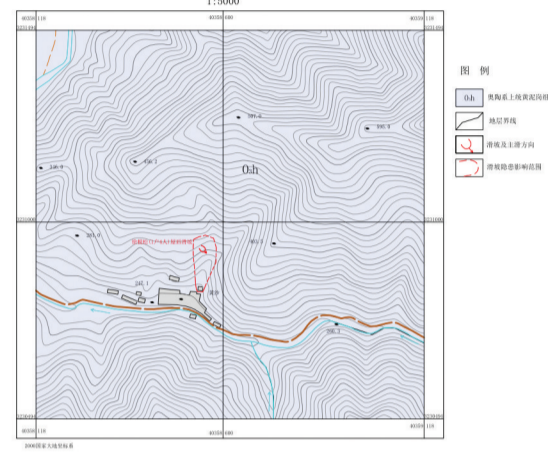
苏庄镇苏庄村黄信春屋后不稳定斜坡应急调查地形地质图



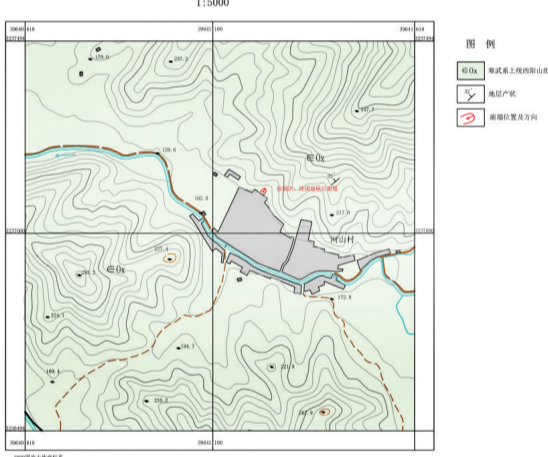
开化县林山乡霞湖村暴雨灾害链应急调查地形地质图



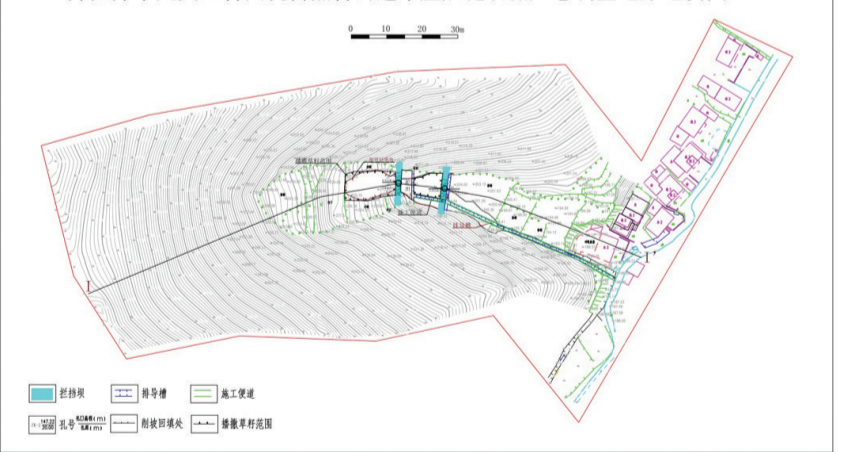
开化县林山乡江家村徐根松屋后滑坡地形地质图



开化县音坑乡河山村徐国洪、徐国建屋后崩塌地形地质图



芹阳办事处文圣村西坑冯莲军屋后泥石流应急调查地形地质图



杨林镇蕉荷村王辉根屋后崩塌应急调查地形地质图

