

圆环形 似玉器 新地标

衢江区姑蔑古国考古遗址博物馆设计方案揭晓



博物馆区位图



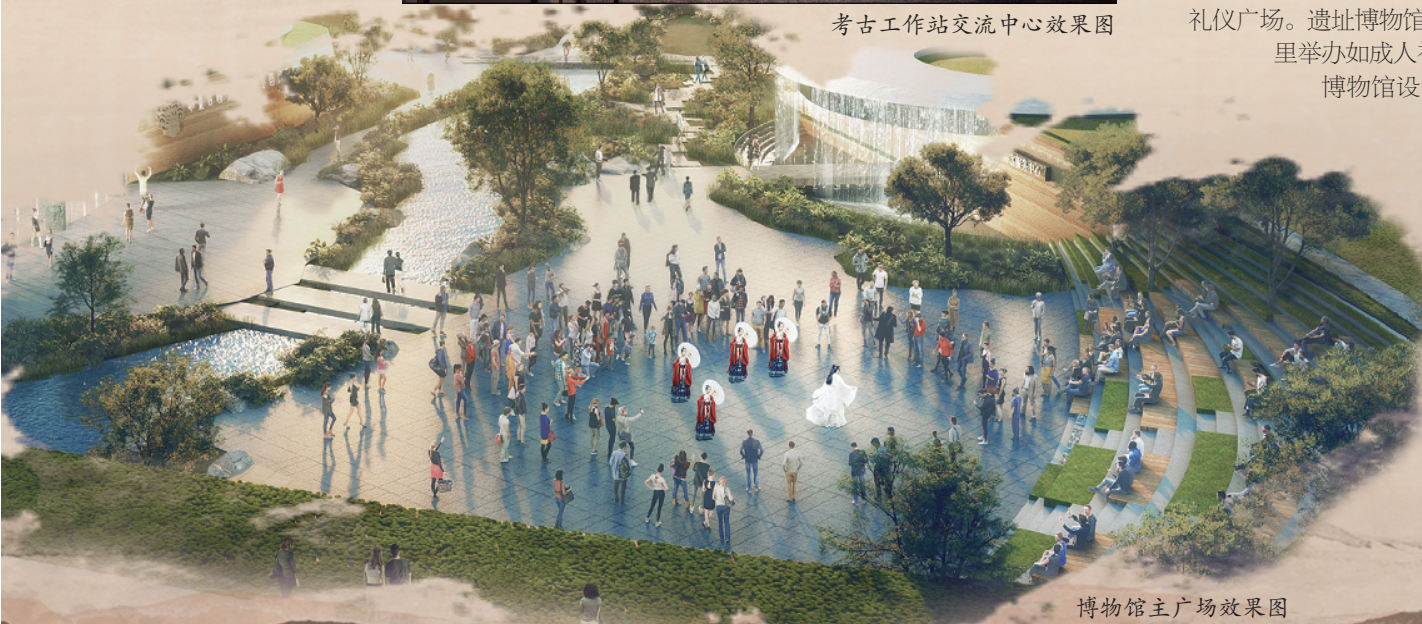
从沿江公路桥洞看博物馆效果图



博物馆主入口效果图



考古工作站交流中心效果图



博物馆主广场效果图

西北方向鸟瞰效果图

刚刚,在衢江区文化旅游体育融合发展大会上,衢江区姑蔑古国考古遗址博物馆项目设计方案正式揭晓。

衢江区姑蔑古国考古遗址博物馆项目选址位于衢江北岸的云溪乡,处于遗址公园核心区西侧,南部毗邻沿江公路,东侧以衢江支流邵源溪为界,西侧为规划道路,用地面积约3.8万平方米。

博物馆建筑设计以出土的玉器为意向,呈圆环形,从高处俯瞰,宛如出土的玉器散落于草坡之上,和附近的山水、古城、墓葬、村落与新城和谐共存、相互映衬,兼具美感与实用性。建成后,衢江区姑蔑古国考古遗址博物馆将成为衢州乃至浙江的新地标和网红打卡点。

我们第一时间采访了博物馆的设计团队——杭州中联筑境泰宁院士团队,带您了解衢江区姑蔑古国考古遗址博物馆的独特魅力。

博物馆以“礼遇山水”为设计理念,其中“礼”既致敬了姑蔑古国所处西周时期“敬天礼地,天人合一”的文化思想,又体现了现代衢州“南孔圣地,衢州有礼”的城市追求;姑蔑古国的灿烂文明是“礼制”与“山水”相融合的结晶,博物馆的场地位于山水之间,又是古国文明的展示载体,方案创意则是向周边山水致敬,向古国文明致敬,并且立足当下发展,来营造天人合一的意境。

设计延续了遗址所在山势的反C型走势,将建筑主体处理为土坡地景,同时,将上部建筑造型设计成大小不一的环形,如同出土的玉器散落于草坡之上。圆环形体量既有聚合感又有辐射性,很好地回应了场地四周的环境。

博物馆造型独特、现代而具有浓郁的地域文化色彩。大小玉器散落于绿坡之上的建筑形态将人文、景观、活力、现代等元素融合在一起,致力于让人们感受到秩序与自由的平衡、人与自然的和谐相处以及文化生生不息的传承。因而,它的建成将在衢江北岸乃至整个衢州树立一座新的文化地标。

衢江区姑蔑古国考古遗址博物馆的场地以现状溪流为界。北侧为博物馆主体,设置展馆及考古工作站相关功能;南部则为全天候开放的游客服务中心及公共停车区。

一层:经过门厅先到达通高中央大厅,这里可举办各种文化活动。陈列展厅位于一二层,结合科技展示手段让观众对姑蔑文化能有沉浸式体验。

二层:结合游览流线设置景观平台及眺望口,远观遗址博物馆及周边山水。

三层:设置空间可灵活分隔的文创中心,强调全民参与,在这里可以全方位眺望四周景观和登高怀古。

博物馆于基地西侧从沿江公路设置辅道连接基地,游客从场地西侧顺溪流进入博物馆前广场,行进方向与黄甲山遗址及古塔形成对景关系。

广场南侧设置游客中心及公共停车区,方便市民停车问询,为市民游览整个遗址博物馆的第一站。

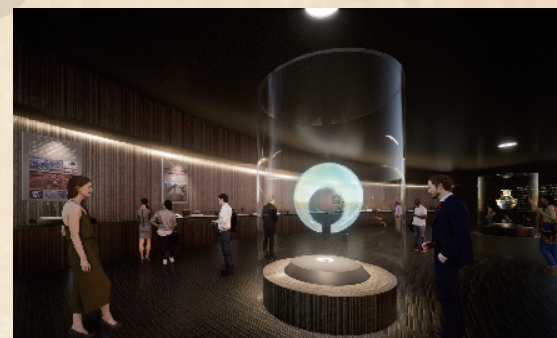
博物馆主入口朝南面溪,在此处有一个活力开放的礼仪广场。遗址博物馆的游客及周边村落的居民可来这里举办如成人礼、汉服文化展示等聚会活动。

博物馆设计时就充分考虑绿色节能措施,引入的多种绿色智慧设计均具备可行性并在全国范围内被广泛使用。

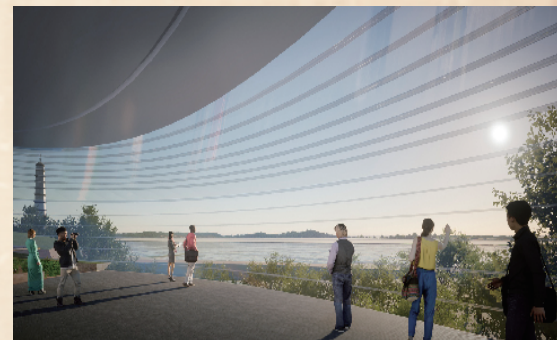
例如充分利用场地高差关系,建设土方开挖;室外以覆土建筑的形式可以有效减少能耗,室内充分利用自然通风与采光、建筑遮阳等被动节能手段。

博物馆通过统一的信息平台实现集成,实现人、设备与建筑之间的互联互通,对整个博物馆进行数字化管理。

资料来源 | 区文广旅体育局
臧诚 | 文



一层展厅效果图



二层观环走廊效果图



三层部分场景效果图



青铜车马器展厅效果图



石角山遗址展厅效果图