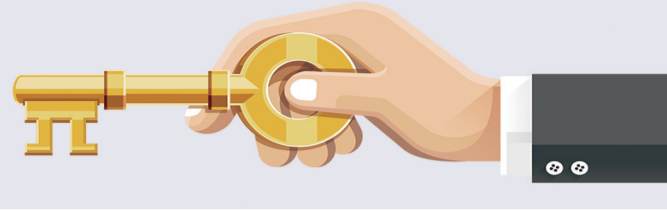


打造智能财富管理银行 “浦发卓信”财富管理品牌焕新发布

金融资讯 轻松理财 从容把握



提升服务质效 履行社会责任 工行义乌分行 不断提升金融服务水平

2月26日,义乌召开全市作风建设暨自贸试验区工作推进大会,工行义乌分行荣获义乌市委市政府“集体嘉奖”“全国文明城市创建集体嘉奖”,并连续两年被评为“金融机构考核优秀单位”。

2020年,工行义乌分行紧紧围绕市委市政府工作部署,始终坚持把满足地方实体经济和人民群众对金融服务的新期待、新需求作为践行党的初心使命、大行家国情怀的重要体现,致力于全市65万市场主体提供优质的金融服务,在助推区域经济发展的过程中实现自身稳健快速发展。至年末,该行存贷款总额达788.28亿元,较年初增长134.21亿元,同比多增41.79亿元,其中存款、贷款分别较年初增长62.56亿元、71.65亿元。

提升实体经济服务质效。2020年,工行义乌分行在同业中首设三家一级支行,成立个贷专班,优化服务架构和服务机制,持续推动服务扩面和服务下沉。依托总行产品优势,创新推广跨境贷、税易贷、公积金小微贷等业务,双保应急贷款成功落地,推动小微企业融资增量扩面。2020年新增普惠金融贷款超20亿元,增幅近50%。

全力对接城市建设、招商引资、企业技改中的资金需求。牵头国资工银投资债转股项目50亿元,全年支持重大项目授信规模达130亿元,投放规模同业领先。在孝子祠、双江湖等城市有机更新以及光伏等先进制造业融资支持上充分发挥了国有银行牵头示范作用。

全局部署自贸区工作百日攻坚。自贸区支行成功挂牌,开通11家网点对公外汇业务经办权限,完善24家网点本外币一体化机制,形成“1+11+24”的自贸区业务发展格局。依托工银集团全球化综合化经营优势,搭建南非标准银行与政府、金融监管机构、企业沟通桥梁,面对面交流,共同致力于解决金融服务过程中的痛点难点问题。

全面履行国有银行社会责任。投放国家再贷款3.5亿元,通过落实“三减”、四六条意见等政策措施,全年减费让利5000万元以上,小微企业融资利率连续四年下调,助力企业复工复产。

后续,工行义乌分行将紧紧围绕市委市政府工作部署,坚持高标准引领,紧跟客户需求变化,积极进取、勇于创新,持续加大对金融支持力度,不断提升金融服务水平,努力为宜乌的更高质量发展,增添新的动力。

强化账户合规管理 防范涉赌涉诈风险
中信银行义乌分行
召开账户业务管理专项培训

上月中旬,中信银行义乌分行举办了一场账户业务管理专项培训,公司、零售、合规、运营相关管理部门负责人以及机构班子成员、客户经理、营业经理、会计经理、大堂经理、各部门反洗钱管理人员参加了培训。

分管行长强调了账户管理的重要性,“谁开户谁负责”,明确客户经理是账户管理的第一责任人,是账户风险把关的第一道关口,要求大家在思想上重视账户管理工作,了解掌握账户管理的相关要求,认真做好账户风险排查工作。运营部负责人传达了义乌市2021年度防范打击电信网络诈骗工作推进会的会议精神,要求大家认清当前形势,切实履行尽职调查责任。

会上,运营部对《中国人民银行关于进一步加强支付结算管理防范电信网络新型违法犯罪有关事项的通知》《浙江省银行账户自律公约第1号——企业银行账户开户审核(试行)》等重要账户管理文件进行了重点解读;公司部对单位账户开户流程、尽职调查流程、管户要求以及可疑排查要点等内容进行了介绍,对个人贸

标和路径上的和谐统一。”
深度洞察 智能规划 顾问式陪伴升级体验

为了帮助客户选择合适的产品,浦发银行运用大数据,建立7大类、32子类、2000余项零售客户标签,构建360度全景客户画像,实现对客户投资偏好的全面深度洞察。

据浦发银行相关业务负责人介绍,该行依托智能投研规划系统,通过多因子定量评分模型和定性调研等智能分析工具,帮助客户实现大类资产配置的科学规划,在客户持有产品期内,提供交互陪伴服务;通过虚拟营业厅,实现从在线身份认证到自动生成资产配置建议再到订单闭环跟踪、全程录音录像等云端面对面一站式服务,保证对客户需求的快速响应;同时利用盈利体验分析工具,可支持止盈止损的个性化设置和自动触发提醒,助力客户实现财富持续稳健增长。

财富生态圈赋能专业投研 匠心权益致敬美好生活

打造智能财富管理银行,不仅要讲究专业、更要追求服务品质。“百年之计,莫如树人”,浦发银行相关业务负责人介绍,经过多年的布局和投入,目前浦发银行已打造了一支专业的理财队伍,为客户提供投资、融资、支付一站式的泛财富管理。在财富类产品的引入方面,浦发银行将充分发挥集团协同优势,以及多年来与头部金融机构的合作,通过打造财富管理生态圈,构建多元化产品矩阵,满足不同风险偏好客户全生命周期的财富管理需求。

在此次发布会上,浦发银行与战略合作伙伴汇添富基金联合推出基金投资专属月活动,并发布了双方联手打造的数款特色基金产品,为投资专属月添彩。此外,双方还将推出集投教于一体的系列活动,普及理财知识,在中国经济稳中向好、长期向好的背景下,倡导“坚持长期投资、价值投资”的

理性投资观念。“浦发卓信”财富管理除匠心提供全旅程陪伴的愉悦财富管理体验外,还将通过卓信文化之旅、卓信财富之路、卓信文创馆、卓信青少年文教等特色活动,为贵宾客户带来丰富的礼遇和美好生活体验。

“卓而有信,成就财富人生。浦发银行将继续秉持‘笃守诚信,创造卓越’的核心价值观,以卓越、专业的智能化财富管理,为客户的个人资产稳健成长保驾护航,为美好生活创造更大的价值,贡献更多的金融智慧和金融力量。”浦发银行相关业务负责人表示。

柳青



凝心聚力 积极作为 农行义乌分行助力义乌经济发展

2月26日,义乌召开全市作风建设暨自贸试验区工作推进大会,对2020年度优秀集体和个人进行通报表彰。农行义乌分行荣获市政府支持地方经济发展集体嘉奖并获评金融机构考核优秀单位,连续三年受到市委市政府嘉奖表彰。

2020年,农行义乌分行主动扛起国有大行服务“六稳”“六保”大旗,凝心聚力、积极作为,不断加大实体经济薄弱环节和重点领域信贷

投放,助力义乌自贸区建设。年末,全行各项贷款余额388.39亿元,新增69.13亿元,为义乌经济发展提供了有力支持。

一是全力支持地方经济发展,全年新增贷款69.13亿元,落地支持重点项目14个,发放重点工程重大项目贷款39.23亿元;为企业低成本发债28亿元,为义乌经济稳定健康发展提供大量资金。

二是支持企业复工复产,对制

造业、批发零售业、住宿和餐饮业等行业实行贷款优惠措施,全年累计为38户企业展期2.63亿元,为9539户企业和个人降息让利2.15亿元,办理无还本续贷9.17亿元,得到了客户的一致肯定。

三是支持制造业、民营和小微企业发展,创新推出“义商e贷”线上产品,全力支持小微企业发展。2020年,新增3000万元以下小微企业客户645户,新增贷款16.35亿元;民营企业贷

款余额141.94亿元,新增18.46亿元;制造业贷款余额92.46亿元,比年初增加3.54亿元。

龚斌超



理财有道 义乌农商银行本周理财产品

产品名称	丰收天天盈2020年第1期 (PR2中低风险)净值型
购买日期	每周一至周五(工作日)
起点金额	1万元
预期年化收益率	3.00%

产品名称	丰收日日盈2020年第1期 (PR1低风险)开放式
购买日期	每周一至周五(工作日)
起点金额	1万元
预期年化收益率	2.9%

温馨提示:理财非存款、产品有风险、投资须谨慎。请根据您的风险测评结果选择适合的产品。详情请咨询义乌农商银行各网点。



产品名称	起购金额	利率	期限	计息方式
定存宝	10000	3.85%	三年	利随本清



红包存 利率比基准上浮43%

起存金额	存期	人行基准利率(%)	我行挂牌利率(%)
1000元起存	一年	1.5	2.145

收益年年高升 * 到期自动转存 * 存款安全稳妥
小朋友良好的理财习惯
当然要从小时候过年的红包做起
每年亲戚朋友给我的压岁钱
我都存进金华银行的“红包存”
财商教育,从小做起
财富未来,近在咫尺



戴口罩



多通风



勤洗手



少聚集