

●房产资讯

江山映月 境启东方 江映月示范区盛大开放



境,一步一景,引人探寻,步履之间予人趣味从生之感。

游移其间,享受生活的质感与心灵的归宿,不仅获得了一场婉约江南的视觉之旅,更是提前感受江映月东方生活的美学意境。

承启东方风华,与双江湖相逢际会。江映月,一席触梦东方的墅境,建发房产、华发股份、碧桂园集团三大巨匠联合合著,谨

献世界义乌的中式贵礼之作。

江映月,坐拥双江湖天赋贵地,沿袭建发房产新中式深厚造诣,凝练“儒门、道园、唐风、华纹”匠造理念,规划打造建筑面积约161—362㎡中式藏品,涵盖映水叠墅、湖山联排、国风合院三大臻品形制,呈现“山水筑桃源,院落自成宅”的文化意境。

在内部园林打造上,江映月师法江南古典园林之境,打造“一轴、八院、八坊”景观,并溯源婺派建筑街巷体系,以中心社区客厅为核心,一轴鼎立乾坤。纵向为轴、横向为苑的序列排布,使得前庭层层递进,仪式尊崇;后苑借势山水,师法自然,呈现步移景异的东方美学意境。

江映月,于世界义乌倾心呈现,启幕穿越时间与空间,让千年流传的东方风华在此呈现。承古开今,礼敬义乌,献映全城东方人居范本。

全媒体记者 王莉莉

●装修攻略

厨卫装修小窍门 陶瓷有别慎混用

选择厨房使用的瓷砖,与客厅或浴室的瓷砖应有所不同。选择厨房砖之前应先选好橱柜和配套吊顶,再根据其式样与颜色来购买瓷砖,并且应尽量一次买足,以避免因产品批号不同而出现色差。

据了解,墙砖属陶制品,而地砖属瓷制品,它们的物理特性不同。陶质砖吸水率大概在10%左右,比只有0.5%的瓷质砖要高出许多倍。地砖的吸水率低,适合地面铺设。墙砖是釉面陶制的,含水率较高,它的背面较粗糙,这样利于粘合剂把它贴上墙。地砖不宜在墙上贴牢固,墙砖用在地面会吸水太多不易清洁。厨房和卫生间属水汽较大的地方,因此在厨卫空间不宜混用墙地砖。

此外,还要注意厨卫瓷砖的选择。一般厨卫空间比较小,应当选择规格小的砖,这样在铺贴时可减少浪费。业内人士建议,最好铺贴亚光瓷砖,有人认为亚光瓷砖不好清洗,其实这是错误的。品质好的亚光瓷砖不但非常容易清洗,而且其细腻、朴实的光泽能使厨房和卫生间的装修效果更加自然。

厨房、卫浴空间刚装修好后会有一些异味。业内人士支招,去除这些异味,首先可以适当地进行通风,然后用盆接满凉水,加入适量食醋放在通风房间,并打开家具门,这样既可适量蒸发水分保护墙顶涂料面,又可吸收消除残留异味;同时也可以去市场挑选一些空气清洁剂,它能去除新装修房、新家具等散发出的有害气体。

据温州视线

●家居视点



带你了解 智能卫浴

随着科技的迅猛发展,人们的生活变得越来越便利,家居的智能化水平也在不断提高。在一些国际卫浴品牌的引领下,我国卫浴行业也逐渐进入科技时代。

“智能卫浴”是指区别于传统的五金陶瓷洁具,将电控、数码、自动化等现代科技运用到卫浴产品中,实现卫浴产品功能的更加强大高效,提升卫浴体验的健康舒适性、便利性,并有利于节能环保,是构建智能家居的重要组成部分。坐便器、淋浴房、浴缸、浴室柜、五金龙头都实现了不同程度的智能化,其中以智能坐便器为典型。

智能卫浴包括哪些?

智能坐便器

区别于传统坐便器,智能化坐便器突出了自动翻盖、自动加热、活水接入、即热式、自动冲洗等功能,设计上更为人性化。当人走近的时候,坐便器会自动翻盖,当人离开的时候,则会自动进行冲洗并且合盖,当感受到压力的时候会自动加热,这样更加干净卫生。活水即热式接入是指新鲜活水经过水晶体加热器,再进行不同温度档次的瞬间加热,避免水箱加热造成的温水状态下细菌滋生、水垢堆积、耗能过大等问题。

智能浴缸

市场上现有的智能浴缸设计上最大的特点是将人们的体验放在首位,将花洒、手轮、进水整合成一体,同时实现休闲、养生、理疗等多重功能。

将电子数控、水压脉冲与人体工程学三项技术跨领域融合,通过数码控制实现水压脉冲,提供力度和方式选择按摩方式,其中自动进水功能在浴缸放满水后会实现自动停水。

采用水压循环装置和水晶体瞬时加热技术,形成CTCS恒温循环,水在静音水泵的动力引导下,由瞬时加热装置进行不断加热,保证水温恒定,用户可以放心长时间泡浴。

智能淋浴房

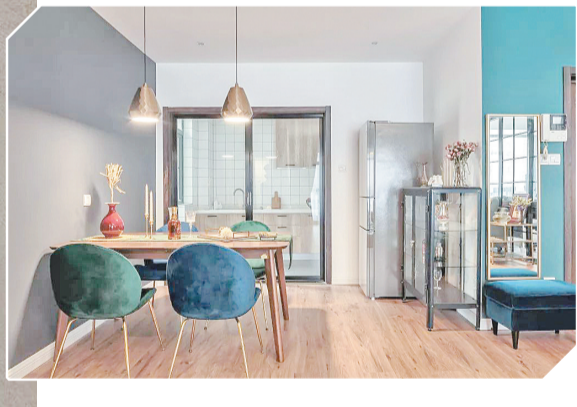
智能淋浴房不仅具备蒸汽房功能,还将淋浴、干蒸、湿蒸合为一体,最大的智能化特点是让用户实现一键式操作,简单又便捷。调节顶喷、手执花洒、背部冲浪、足底按摩等功能都是根据用户需求设计,更加舒适方便。

据九正建材网

●格调样板间



你家的灯装对了吗? 不是只看外观 还要注意这些灯光布局事项



的物体。而在进行家居设计时切忌过于强烈的明暗对比,通过均匀的光照来避免人眼睛的反复适应,在灯光设计时也尽量接近自然光较好。

3. 不同颜色混叠

不同的颜色混在一起会干扰大脑,让人产生不适感。长期生活在杂乱灯光中的人在精神上会受到不同程度的影响。一般单个空间使用相同颜色、色温的灯光,就能够避免这种情况的产生。

4. 色温作用

一般的设计中只考虑亮度、功率等,但是却没考虑到色温对于人的影响也很大。冷光源适合工作、拓展空间,而暖光源则更加温馨。

5. 忽略频闪灯光

很多人会在书桌、床头柜等放置荧光灯。然而很多的灯具都会有不同程度的频闪,尽管人的肉眼无法明显感知,但长期的使用会极大地危害人的视力、精力等。在选择工作、阅读的照明灯具时,应尽量注意避免频闪和刺眼灯光。

6. 忽略照明阴影

在很多的家居环境中,光照阴影会极大影响个人的工作环境。在工作台、厨房操作台、镜面等处,尽量避免背后的灯光,尤其是射灯照明。尽量在需要良好照明条件的案台使用上方的重点照明,保证操作的足够舒适与安全。

总结:正确地选择光源并恰当地使用它们可以达到更好的照明效果,能够更好地改变空间的氛围,进而营造一个舒适宜人的环境。

据搜狐家居

居家装修的时候,我们一定会用到各种各样的灯具和光源,然而很少有人从照明设计的层面去考虑灯具的选购、光源的选择等问题。在我们的身边,有无数个照明设计的错误案例。今天就带领大家盘点一下家装照明设计的几大常见问题。

1. 光源整体过亮

在设计照明系统的时候,盲目追求更亮更多是较常见的错误。过多的灯光效果、照明亮度等会消耗更多的资源,同时还会伤害人眼,影响情绪。

光污染是在设计照明时需要避免的,

适合的灯光搭配才是需要追求的,切忌求多求亮。

2. 明暗对比强烈

人眼对于不同亮度的空间会进行调控,例如从光亮的外部进入电影院则需要一定的时间调整瞳孔大小,以看清黑暗中

义乌传媒第二届山参滋补节

2021年12月25日
至 2022年1月14日

西洋参片每克0.7元, 半斤175元

过年送礼, 冬令进补, 宜早不宜迟。

义乌传媒第二届山参滋补节12月25日至2022年1月14日在义乌市融媒体中心举行。长白山原生态野山参经国家参茸产品质量监督检验中心严格筛选鉴定, 优质红参、冬虫夏草、燕窝、破壁灵芝孢子粉等多种滋补佳品, 从原产地直供本届滋补节, 更有特价折上折, 西洋参片每克0.7元, 来就送灵芝茶。

野山参的定义

中国人参分为三种类别, 野山参、移山参、园参。现行标准GB/T18765-2015《野山参鉴定及分等质量》国家标准, 对野山参的定义是: “自然生长于深山密林下的野生人参或‘林下籽’经过若干年后能完全体现野山参特征的可视野山参”。原始意义的野山参就是现在的野生人参, 是指在高山密林中自然分布、自然繁衍、自然生长几十年以上的野生人参; 其遗传基因

是野山参, 种子是自然洒落地上或靠风、水、鸟、兽自然传播; 人参在荒野环境中自然生长, 没有任何人工痕迹, 所以也称为“天然野山参”。

什么是林下籽? 现在国家药典记载(通常也被称为育山参、林下参、籽海、籽货), 是将人参种子以人工方式播撒到荒野林下, 任其在荒野林下自然生长若干年, 具有野生人参的主要特征后, 再采收做货。

广告

展示地址: 义乌江东路33号义乌市融媒体中心一楼服务大厅

13115799008