

4次怀孕均流产 注意!这种病“钟爱”育龄期女性

系统性红斑狼疮(SLE)是我国最常见的系统性自身免疫性疾病之一,可累及多系统多器官,临床表现多变,如未能及时正确诊断,严重的器官损害将危害患者生命。该病好发于育龄女性,以10-40岁的年龄段较为常见,患者女性人数与男性人数之比约为9:1。

阿芳(化名),一位期待着宝宝诞生的育龄女性,却在2020年开始先后4次胎停,最后一次胎停后,她来到杭州医学院附属义乌医院求诊。这次,她幸运地遇到了具有风湿免疫性疾病意识的妇产科团队。

今年,阿芳以“稽留流产”收治进入杭州医学院附属义乌医院。详细询问病史后,医生发现这已是阿芳第4次胎

停,而且其来院时脸颊呈明显蝶形红斑,颈部、手指、足趾可见红斑。随后通过检查,发现其血红蛋白、血小板数值明显下降,存在抗磷脂综合征、狼疮性肾炎、肾病综合征、肾功能损害、肝功能损害、心衰……综合检查结果及病史特点,妇产科医生立即邀请风湿免疫肾脏科医生会诊。

风湿免疫肾脏科医生询问病史后,发现阿芳早在5年前便有面部红疹间断发作的情况,且一直未进行正规系统的诊疗,加上先前几次怀孕对自身免疫系统的激发,此时阿芳的病情全面暴发,被确诊为“系统性红斑狼疮伴多系统受累”。“如果患者在出现皮疹或者在第一次流产便能就诊风湿科,在风湿科和

妇产科协同治疗及管理下,孩子或许能顺利出生,一次次胎停真让人痛心……”风湿免疫肾脏科主任许彩青惋惜地说。

考虑阿芳病情严重,在进行前期相关治疗后,医生为其进行引产手术,后转至风湿免疫肾脏科作进一步治疗。由于患者病情特别复杂,许彩青及其团队在为患者选择治疗方案上煞费苦心,每次用药都掂量再三。治疗过程虽然艰难,但在全科医护人员的共同努力下,阿芳的病情逐渐好转,面部红疹明显消退,血小板数值慢慢上升,人也更有精神了,大家悬着的心终于放了下来。

许彩青解释,红斑狼疮患者并不是不能生育,而是必须经过医生评估妊娠风险,等病情得到控制后再备孕。她叮嘱阿芳及

其家属近期不要再做备孕打算,先把病情控制住,把身体养好,再在风湿科和妇产科医师共同护航下进行安全生育。

由于系统性红斑狼疮不能根治,许彩青提醒,患者应学会与此病共处,日常生活中最好多注意以下方面:保持心情舒畅、稳定,乐观面对,加强对疾病的认知;戒烟戒酒,规律作息,注意休息,适当锻炼;避免感冒,如果出现感冒、发热及时就诊;外出做好防晒,如打伞、穿长袖长裤、涂防晒霜;尽量不要服用光敏性药物、食物,如磺胺类、四环素类药及芹菜、无花果、香菇等;若要怀孕需提前告知主管医生,因为妊娠可能导致病情复发和加重;不要随意增减用药,遵医嘱服药并坚持定期复查;不要相信偏方及传言。
全媒体记者 柳青

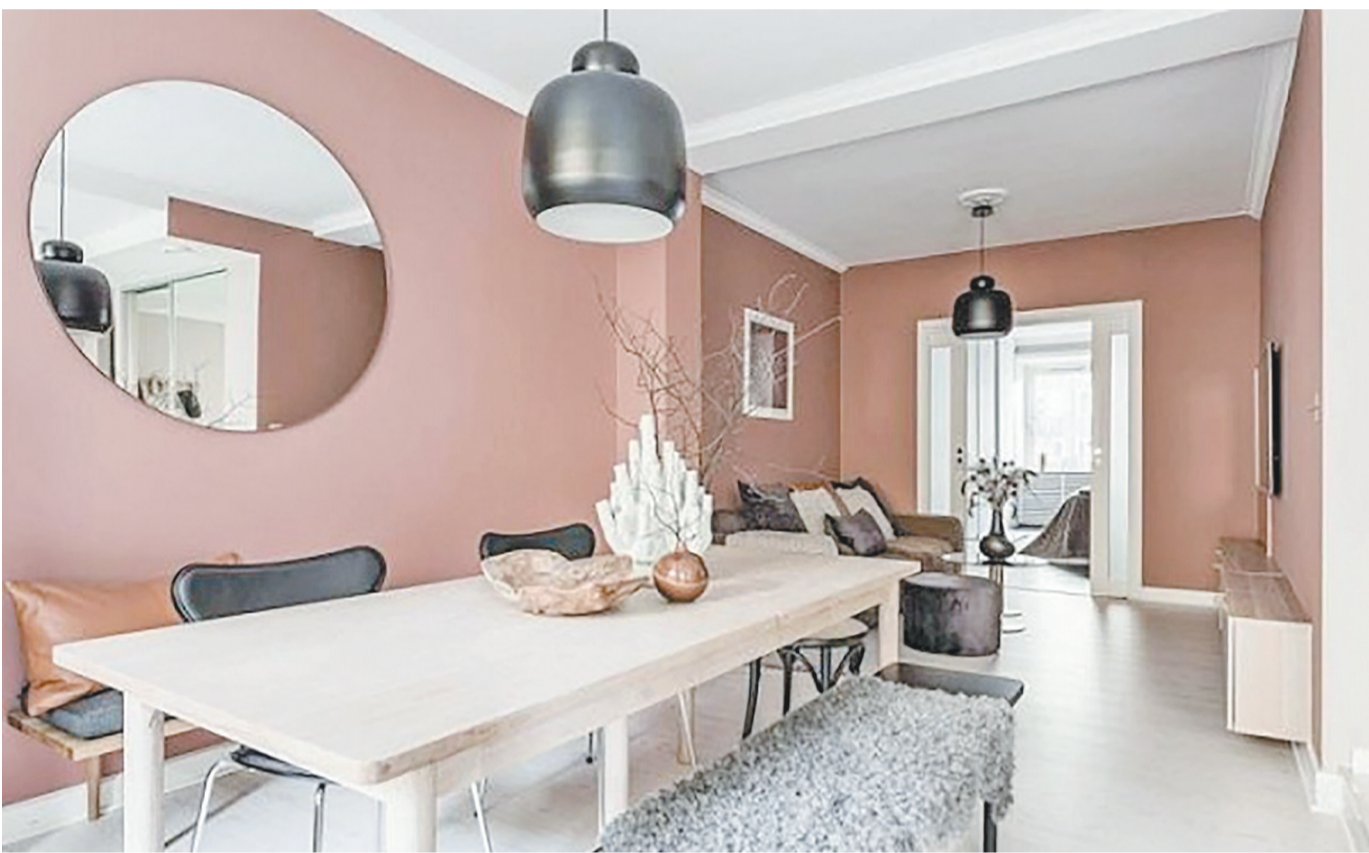
义乌市关爱保护未成年人 认领项目开始实施

6月14日,在义乌市未成年人救助保护中心负责人陪同下,义乌市诚胜市政工程有限公司一行深入市儿童福利院2个类家庭、赤岸镇8个寄养家庭,组织开展实施“寄养家庭探访关爱”项目,看望慰问22名孤残儿童,为孩子们送去牛奶、粽子、水果等礼物,与孩子们共迎端午佳节。

据悉,实施“寄养家庭探访关爱”项目的同时,在市儿童福利院,由义乌市侨商联合会投资10余万元的“未保中心室外活动场所改造”项目也正在实施中。项目改造完成后将更名为“童享阳光”,市儿童福利院将会同侨商会组织孤弃困境儿童每周开展一至两次户外活动,侨商会还将根据孩子们的游乐需求,继续捐赠孩子喜爱的游乐设施。

“在6月3日举行的义乌市未成年人宣传月启动仪式上,市诚胜市政工程有限公司、市侨商会分别认领了“寄养家庭探访关爱、未保中心室外活动场所改造”两个项目。”市未成年人救助保护中心主任傅春莉介绍,两个项目今后将定期开展活动,物质关爱和精神帮扶同时进行,为义乌市的未成年人关爱保护工作贡献一份力量。
全媒体记者 余依萍

墙面色彩学入门ABC



家是最私密的空间,尤其是自己买的房子,简直就是一张白纸任由你随心所欲地涂抹。家中的每个角落每个细节都将你的个性暴露无遗,然而最直观能看透你内心的其实是家的色彩。

虽然四面白墙是最保险的设计,但这也是最保守的设计。不过要打破沉闷并非一件容易的事儿,比起那些所谓流行色,更重要的是你的个人喜好,不要轻易被那些看上去很美的样板间洗脑,你需要先搞清楚自己到底要什么。

如何给自己的家设计一个最能体现个性又不至于艳俗的配色方案?今天告诉你关于墙面色彩学入门的ABC。

A. 根据色彩主次选择配色方案

你的家中肯定不止有一种色彩,如何让这些色彩和谐地融合在一起是一门学问。你不是美术科班出身也没有关系,下面我们先从空间色彩的主次关系说起:

我们一般将空间色彩分成背景色、主角色、配角色以及点缀色。

背景色:决定空间整体配色印象最主要的颜色。(墙面)

主角色:整体配色的中心色彩,通常以主角色为基础,搭配其他颜色。(沙发、地毯等)

配角色:陪衬主角色,使主角色更加突出。(桌椅、茶几、绿植等)

点缀色:小物品的颜色,只作为点缀。(灯具、饰品等)

在构思整个空间的墙面色彩方案时,要围绕房间的主角色进行选择。主角色一般取决于房间中最主要的大件家具的颜色,它是一个空间的视觉焦点,其他的家具、灯具、配饰都在衬托它,当然也包括面积最大的墙面作为背景色。所以先选家具风格和颜色,再选墙面的颜色。

B. 根据个性喜好选择色彩搭配

如果你天性浪漫奔放,想要产生鲜明生动的室内视觉效果,墙面颜色可以选择与主角色呈对比的色彩,也就是我们通常说的撞色;如果你天性沉静,需要整体空间氛围内敛恬静,墙面可以选择

与主角色相近的同类色或类似色。

C. 根据空间功能选择色彩

我们往往不能将同一款配色方案运用在家中各个空间中,因为除了满足视觉需求,色彩搭配还需要满足功能需求。有些人可能不以为然,下面我们我们以客厅、餐厅、卧室为例来说明色彩搭配与空间功能的微妙关系。

●客厅
客厅的墙面选择中性色是比较安全的选择,大面积地使用暖色系或冷色系虽然会彰显个性,但是饱和度过高的艳丽色彩反而给人压抑的感觉,所以作为家中最具社交功能的公共空间,在个性色彩的运用上最好点到即止。

●卧室
卧室空间用色不宜过多,简洁的色彩会给空间带来理性和秩序感。用色也不宜太亮或太暗,柔和的颜色才能给空间增添和谐和温馨的感觉。另外,卧室的朝向也能影响空间色彩的选择:如果卧室朝南,那么墙面建议使用冷色调,因为朝南的房间日照时间最长,尤其是夏天会显得更清凉;如果卧室朝北,墙面建议选择暖色调,因为朝



北的房间没有阳光的直接照射,所以需要温暖的颜色来增添暖意。

●餐厅
餐厅的墙面颜色建议选择简洁明快的色彩,会营造出一种轻松和宁静的用餐氛围。配饰上可以选择明亮、鲜艳、个性的款式,这样的空间能使人心情舒畅愉悦,随之食欲大增。
据新浪家居

选购运动鞋 不可忽视三点

要想科学选购运动鞋,不可忽视以下三点:

- 应根据自己的足弓类型挑选运动鞋
一般来说,正常足弓最不挑鞋,高足弓的可选购减震缓冲型鞋子以缓解疲劳,低足弓的可选购稳定支撑性鞋子以保证足弓有更好的稳定性。
- 鞋子的灵活性会让我们的运动范围更大,抬脚也更容易

轻薄低跟的运动鞋不会妨碍脚的自然移动,避免运动时被绊倒。如果体重较重或身高较高的人,建议选择减震缓冲型运动鞋,缓解地面对关节的冲击力;如果个子小、体重轻的人,可以选择较轻的运动鞋。

- 购买运动鞋时,应试着折一下运动鞋
抓住鞋子头尾,把他们互相对折一下,鞋子在前脚掌处应该容易弯曲,这样脚向前运动时才能更舒适。
据中经网

空调异味重 需深度清洁

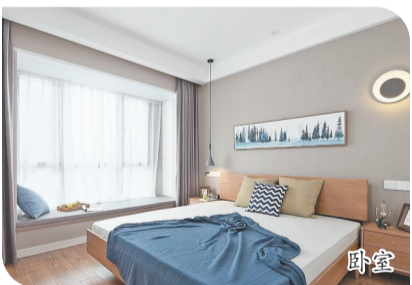
随着天气越来越热,许久未用的空调也需要进行清洁调试。一些市民反映,家中空调打开,异味很重,清洁了滤网仍没有太大好转。空调安装维修专业人士表示,空调异味重,只清洗滤网还不够,需要对空调进行一次深度清洁。

在清洗空调过滤网后,一定要将过滤网充分晾干,如果着急使用,可使用吹风机进行吹干,避免潮湿的过滤网安装到空调上,发生霉变产生异味。

如果过滤网清洗干净后,空调仍有很重的异味,可能是由于空调热交换管、通风口、风道等部位上滞留的凝结水经过温度以及湿度的双重作用后形成微生物或发霉而产生异味,因此空调的内机蒸发器也是需要清洗的。这种情况,可准备专用空调清洁剂,在空调断电的状态下,往蒸发器内充分喷洒清洁剂(没有清洁剂的也可以将小苏打或84消毒液稀释),等待半个小时左右开启空调,脏东西就会随着冷凝水流失。

日常使用空调时,在关闭空调前,可以使用一段时间的除湿功能,也可以帮助空调保持内部干燥。

另外,如果空调使用年限较长,建议请空调维修保养方面的专业人士,对空调零部件进行拆除清洗。
据今晚报



义乌传媒第五届虫草山参滋补节

正在进行中……

西洋参 0.8元/克 雪山黄眼精品虫草中号 39元/支

新鲜虫草,高原产地,当季采挖,特价直供。野山参由国家参茸产品质量检验检测中心检定,铁皮枫斗西洋参,鹿茸燕窝孢子粉,买就送更多礼品!



地址:义乌市融媒体中心一楼(江东路33号、博览中心对面) 咨询电话:13505898326